

2023年3月期中間期の業績のお知らせとともに、
当社グループの事業内容について
より知っていただきたく
当冊子「YAHAGI Report」をお届けします。

1 MISSION



**私たちに
お任せください!**
地域社会・行政・進出企業とのつながりを持つ矢作建設がそれぞれの課題解決が互いの相乗効果につながるよう三者の連携をサポートします。



▶ 土地情報・ニーズ情報の収集、候補地選定

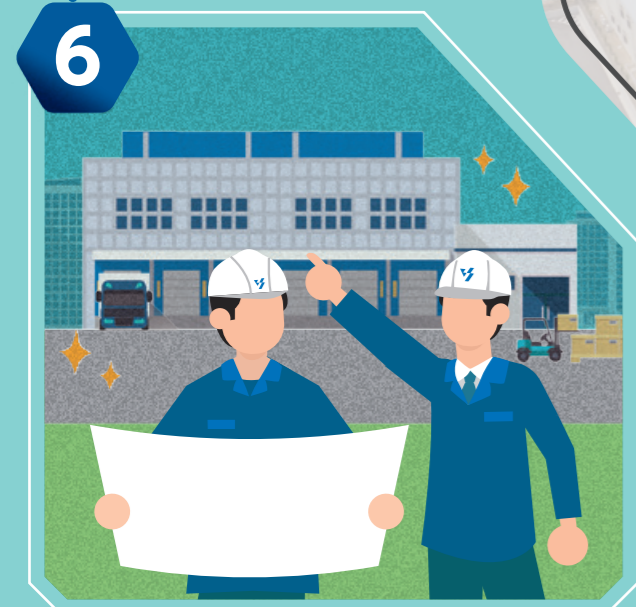
様々なチャネルから開発ニーズ情報を収集し候補地などを選定します。行政が策定している都市計画マスタープランから情報を得たり、お客様から直接ご相談をいただくことも。現地視察もしながらニーズに応える最適な土地を探します。



▶ お客様の課題

お客様の抱える課題は様々です。一人ひとりのお声にしっかりと耳を傾けて本当の課題を見つけ、解決方法を一緒に考えていきます。

さらなる課題へ



▶ 運営・アフターフォロー

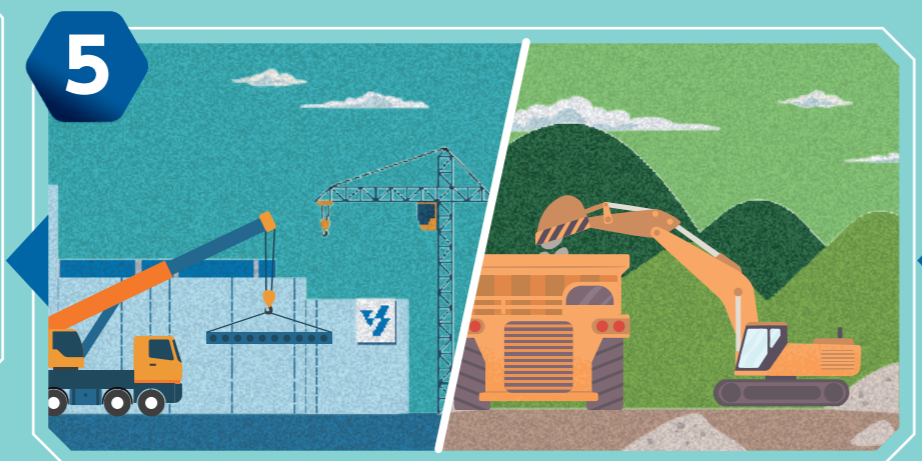
矢作建設は造って終わりではありません。開発した建造物の運用、管理、メンテナンスなど矢作建設グループ全体でお手伝いし、行政・地域社会・進出企業とのリレーションシップを築いていきます。関係者全員の満足と信頼が次のプロジェクトに繋がっていきます。

どんなこと
してるの!?

不動産開発編

YAHAGI が手掛ける街づくり

矢作建設グループが注力している「不動産開発」。不動産開発ではどんな仕事をしているのか？また、矢作建設の強みはどんなところか？イラストとともに不動産開発について解説します！



▶ 建設予定地の造成、建築物の施工

創業以来、道路や鉄道、宅地造成などの土木工事で、物流施設や商業施設、分譲マンションなどの建築工事で積み上げてきた多岐にわたる施工実績に裏付けされた確かな技術力で、お客様の満足する建造物を造り上げます。



▶ 建造物の設計・具現化

意匠・構造・設備・土木の各分野の専門職員が連携し、建設の幅広い分野の建造物を設計します。また、これまでの経験からリスクを事前に想定・コントロールすることでお客様の要望を具現化していきます。

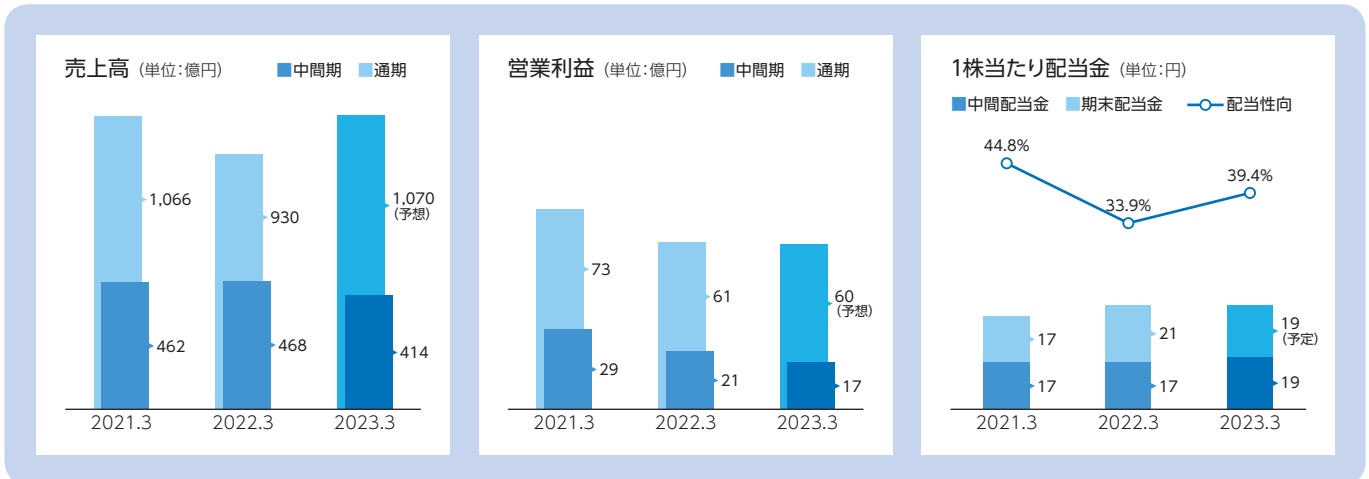


▶ 開発の合意形成

開発を進めるには、行政・地域社会・進出企業相互の合意形成が必要不可欠です。豊富なノウハウや行政機関との信頼関係に加えて、地域社会に向けた丁寧な説明で、スムーズな開発を実現します。

業績ハイライト

矢作建設グループの2023年3月期中間期の主要業績指標は以下のとおりとなりました。



当期の1株当たり中間配当金は19円とさせていただきました。また期末配当金は19円、年間では38円を予定しております。決算に関する詳細は、当社ホームページにIR資料「当社グループの経営現況について」を掲載していますので、こちらをご覧ください。

ホームページはこちらから
<https://www.yahagi.co.jp/ir/>



TOPICS

第20回アジア競技大会選手村後利用事業への参画

2026年9月に愛知・名古屋で開催される第20回アジア競技大会の選手村が名古屋競馬場跡地(名古屋市港区)に整備されます。大会終了後は、選手村後利用施設の整備・運営を中部電力コンソーシアム*が実施し、矢作建設グループの矢作地所株式会社がコンソーシアムの構成員として、分譲マンション開発を担当します。事業の基本構想にある「賑わい」「住まい」「憩い」「学び」というテーマに沿った施設配置に加え、「ウェルネス・アソシエーション」という独自のコンセプトとして、多様な人々がつながり、お互い助け合いながら社会課題を解決し、共にしあわせをはぐくむ、次世代型で持続可能なまちづくりに貢献していきます。

※中部電力コンソーシアム構成企業
 中部電力株式会社(代表)、中電不動産株式会社、株式会社日本エスコン
 矢作地所株式会社、大和ハウス工業株式会社、株式会社マザーズ



会社情報 (2022年9月30日現在)

商号 矢作建設工業株式会社
 設立 1949年5月14日
 資本金 68億8百万円

主な事業所

本社 愛知県名古屋市中区東区葵三丁目19番7号
 エンジニアリングセンター(愛知県長久手市)
 鉄道技術研修センター(愛知県名古屋市)
 東京支店(東京都中央区)
 東北支店(宮城県仙台市)
 大阪支店(大阪府大阪市)
 広島支店(広島県広島市)
 九州支店(福岡県福岡市)

株主メモ

○配当基準日
 期末配当金: 毎年3月31日 中間配当金: 毎年9月30日

○株主名簿管理人及び特別口座管理機関
 東京都千代田区丸の内一丁目4番1号
 三井住友信託銀行株式会社

○同事務取扱場所
 名古屋市中区栄三丁目15番33号
 三井住友信託銀行株式会社 証券代行部
 [郵送物送付先]
 〒168-0063 東京都杉並区和泉二丁目8番4号
 三井住友信託銀行株式会社 証券代行部
 [電話照会先] ☎0120-782-031
 [インターネットホームページURL]
<https://www.smtb.jp/personal/procedure/agency/>

