



平成29年5月9日

各 位

上場会社名 矢作建設工業株式会社
代表者名 取締役社長 高柳 充広
(コード番号 1870 東証・名証第1部)
問合せ先 人事部長 竹下 英司
(TEL 052-935-2347)

代表取締役の異動、業務組織の変更及び役員の異動等に関するお知らせ

当社は、平成29年5月9日開催の取締役会において、下記のとおり平成29年6月29日付けの代表取締役の異動、業務組織の変更及び役員の異動等を内定いたしましたので、お知らせいたします。

なお、平成29年6月29日付けの異動等については、同日開催の第76回定時株主総会及びその後の取締役会において、正式に決定される予定です。

記

I. 代表取締役の異動（異動予定日：平成29年6月29日）

1. 異動の内容

新 役 職	氏 名	現 役 職
代表取締役副社長 不動産事業統括 兼 不動産事業本部長	古本 裕二	取締役 専務執行役員 不動産事業統括 兼 不動産事業本部長 兼 矢作地所株式会社 代表取締役社長
退任	羽根田 達夫	代表取締役 専務執行役員 管理本部長 兼 コンプライアンス統括室担当

2. 異動の理由

経営体制の変更のため。

3. 新任代表取締役の略歴

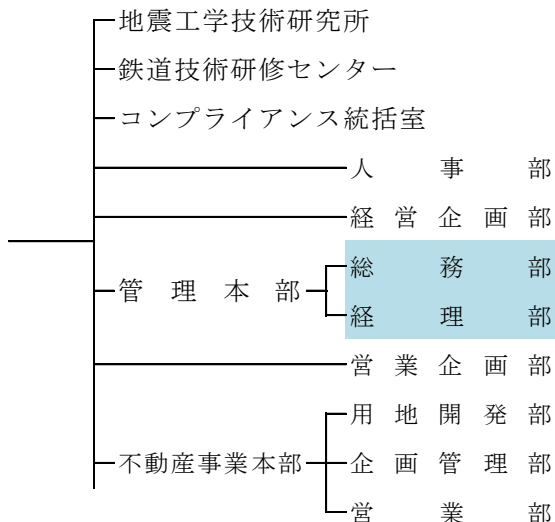
氏名 (生年月日)	略 歴	所有 株式数
ふるもと ゆうじ 古本 裕二 (昭和31年4月8日)	平成19年11月 当社入社 理事(役員待遇) 営業統轄補佐 平成20年4月 同 常務執行役員 営業統轄補佐 平成20年6月 同 取締役 兼 常務執行役員 平成21年6月 同 取締役 兼 専務執行役員(現任)	24,600株

II. 業務組織の変更 (変更日：平成29年6月29日)

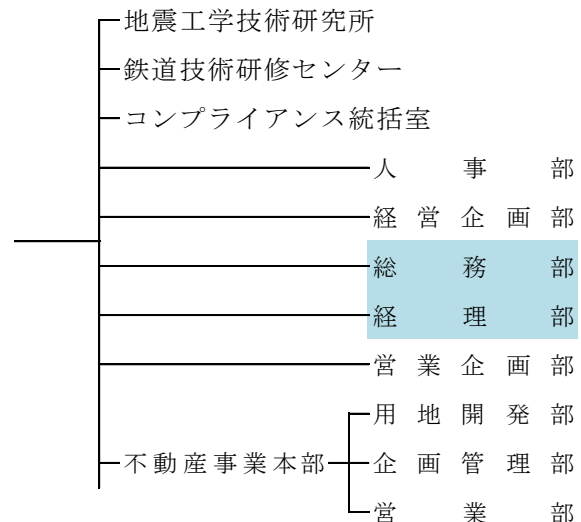
1. 目的、変更内容

業務執行の指揮・命令系統の更なる明確化と迅速化を図るため管理本部を廃止し、総務部、経理部を独立部とする。

【変更前】



【変更後】



III. 役員の異動 (異動予定日：平成29年6月29日)

1. 取締役

新 役 職	氏 名	現 役 職
退任	澤田 充弘	取締役 専務執行役員 西日本支社長 兼 大阪支店長

2. 監査役

新 役 職	氏 名	現 役 職
常勤監査役	二木 芳樹	理事 管理本部 総務部長
退任	加藤 良昭	常勤監査役

3. 執行役員

新 役 職	氏 名	現 役 職
常務執行役員 西日本支社長 兼 大阪支店長	磯貝 豊	執行役員 西日本支社副支社長
執行役員 経理部長	川口 亮	執行役員 管理本部 経理部長
執行役員 総務部長 兼 コンプライアンス統括室担当	井垣 雅文	理事 営業企画部長

4. 関連会社の役員異動

新 役 職	氏 名	現 役 職
矢作地所株式会社 代表取締役会長	高柳 充広	
矢作地所株式会社 代表取締役社長	芝山 真明	矢作地所株式会社 代表取締役副社長
退任	藤本 和久	矢作地所株式会社 代表取締役会長
退任	成田 進	矢作地所株式会社 取締役
矢作葵ビル株式会社 代表取締役社長	林 敏之	株式会社ピタコラム 専務取締役
退任	中根 年樹	矢作葵ビル株式会社 代表取締役社長
ヤハギ緑化株式会社 常務取締役	小林 哲也	ヤハギ緑化株式会社 取締役
ヤハギ道路株式会社 常務取締役	小林 秀一郎	ヤハギ道路株式会社 取締役
退任	丹羽 博彦	ヤハギ道路株式会社 専務取締役
株式会社ピタコラム 代表取締役社長	関谷 貢	東日本支社 東京支店 営業部部長
退任	清水 満	株式会社ピタコラム 代表取締役社長

以上